

Har dit teakdæk mistet nogle propper over skrueerne ? – Sådan erstatter du dem med nye...!

Med årene svinder teak-dækket i tykkelse pga vind, vejr og vask. Derved sker det, at en prop over en skrue falder ud, idet den er blevet for tynd slidt. Det har mindre indvirkning på holdbarheden for dækket, men det ser ikke så pænt ud.

Men du kan nemt erstatte den gamle prop med en ny og få et flot dæk igen.

Hvad skal du bruge ?

1. Teakpropper Ø10mm
2. Skrue med undersænket hoved
3. Vandfast lim, bedst er Sikabond 545
4. Nyt bor Ø10mm
5. Skarpt stemmejern
6. Sandpapir korn 80

Er proppen løs eller kun delvis væk, fjernes den forsigtigt. Pas på ikke at ødelægge træet ved siden af proppen.

Skrue skruen ud.

Bor forsigtigt hullet lidt dybere med meget lave omdrejninger på bormaskinen og med et nyt, skarpt bor. Pas igen på ikke at træet omkring hullet skades og splintes. Bor kun ca 3-4 mm ned.

Anvend den nye skrue med undersænket hoved.



Foto 1. Hullet boret op og klar til den nye skrue til højre.

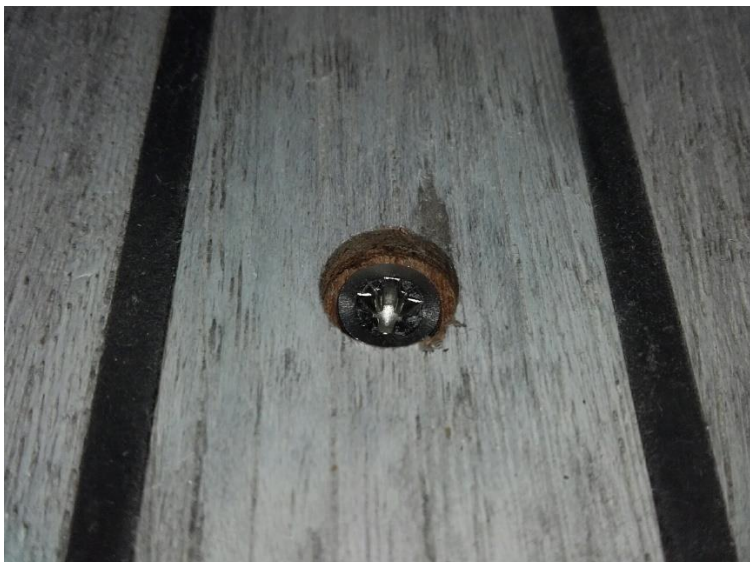


Foto 2. Den nye skrue sat i og ca 3mm fra hovedet til dækkets overflade

Hæld en lille smule lim ud på en plan flade. Et låg fra et marmelade-glas er velegnet, da kanterne forhindrer lim spild. Stil proppen på enden uden for "lin-søen" og drej den ind igennem limen. Derved undgår du lim på undersiden af proppen, som blot vil fylde kærven af skruen, så den på et senere tidspunkt bliver vanskelig at skrue ud.



Foto 3. Vandfast lim Sikabond 545



Foto 4. Skub proppen ind i limen og undgå lim på enden af proppen

Placer proppen i hullet og drej den så årenerne er parallel med dækkets årer. Slå let med en lille hammer til du kan høre, at proppen rammer skruen. Lad limen tørre ca 24 timer før du kan arbejde videre. Pas på ikke at træde på dine reparerede propper når du går på dækket.



Foto 5. Ny prop monteret i lim



Foto 6. Limen er tør når skummet er hårdt

Dagen efter monteringen af de nye propper, er skummet omkring proppen hårdt og du kan arbejde videre.

Med et skarpt stemmejern, som du vender med slibningen nedad (hvorved jernet ikke arbejder sig nedad, men opad), slår du forsigtigt proppen af ca 2 mm over dækket. Jeg starter med at lade ca 2 mm stå, for at se, hvilken retning proppen flækker. Den må naturligvis ikke flække ned under dæk niveau. Flækker proppen ret af eller opad, kan du evt stikke den af lidt tættere af.



Foto 7. Stik proppen af med et skarpt stemmejern med slibningen nedad.



Foto 8. Proppen er stukket af med stemmejern. Ca 1-1,5mm over dæk. Denne prop flækkede ret med dækket, hvorved den kan slås ned til ca 1 mm.

Nu mangles kun slibning, som kan gøres med sandpapir kor 80 på en pudseklods, eller (hurtigere) evt med en Eksentersliber og forsigtighed. Slib til proppe er plan med dækket.

Nu har du igen et flot teak dæk. Slibemærkerne fra reparationen vil blive grå (som resten af dækket) i løbet af få uger efter båden er kommet i vandet.

Skulle du komme i tvivl om noget, så ring gerne på telefon 20 85 11 77.

God arbejdslyst og god sejlsæson.

Erik Jakobsen

HR 352, "Doris"